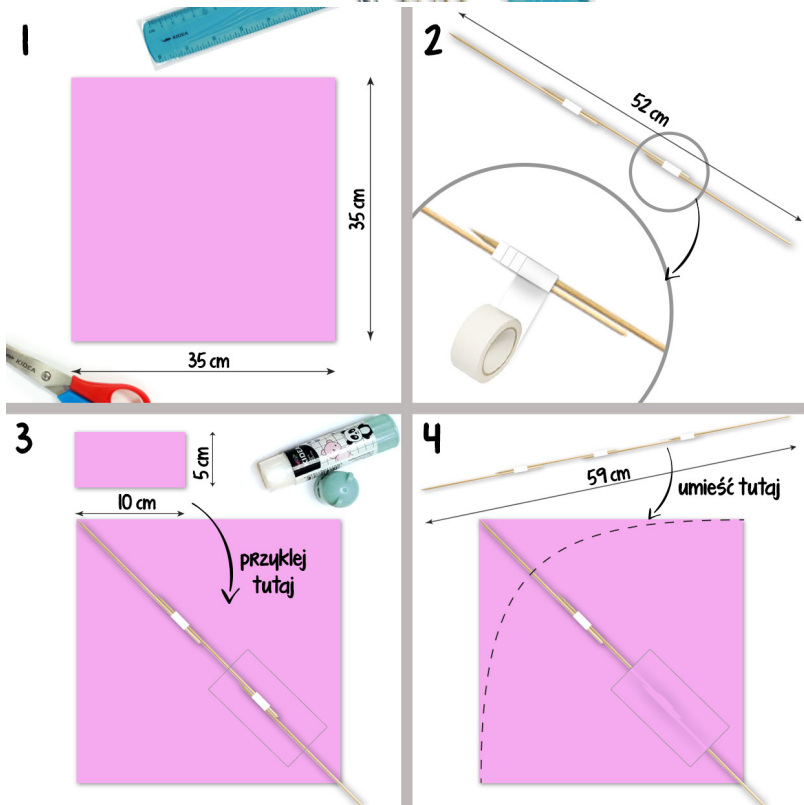


# TWÓRZ Z KIDEA!

## Latawiec







#### Potrzebne:

- kolorowa bibuła
- klej
- taśma klejąca
- pisaki
- żyłka
- linijka
- nożyczki
- ołówek
- drewniane patyczki np. do szaszłyków

#### Wykonanie:

1. Wytnij z bibuły kwadrat o boku 35 cm
2. Następnie złącz 3 patyczki za pomocą taśmy klejącej (całość powinna posiadać długość 52 cm) - tak jak na rysunku 2
3. Przyklej 52 cm patyczek tak jak na rysunku 3
4. Następnie wytnij prostokąt z bibuły o długości 10 cm i szerokości 5 cm
5. Przyklej wycięty prostokąt w miejscu łączenia patyczków (tak jak na rysunku 3)
6. Kolejne 3 patyczki połącz taśmą klejącą (całość powinna posiadać długość 59 cm)
7. Przygotowany 59 cm odcinek przyklej na latawcu tak jak na rysunku 4
8. Następnie wytnij z bibuły kwadrat o boku 4 cm, prostokąt o wymiarach 5x3 cm oraz 6x5 cm i trójkąt o podstawie 15 cm i wysokości 8 cm
9. Wszystkie wycięte elementy przyklej za pomocą kleju do latawca tak jak na rysunku 5
10. Cały latawiec udekoruj pisakami, dziurkaczami ozdobnymi, stempelkami i klejami brokatowymi
11. Następnie przywiąż żyłkę do latawca tak jak na rysunku 6
12. Miłej zabawy!