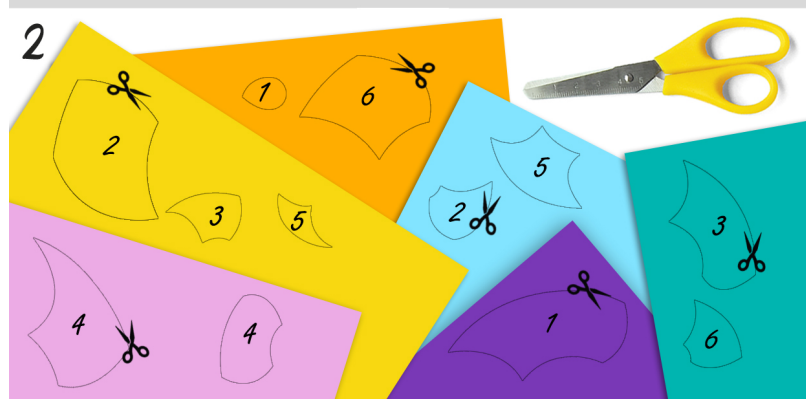
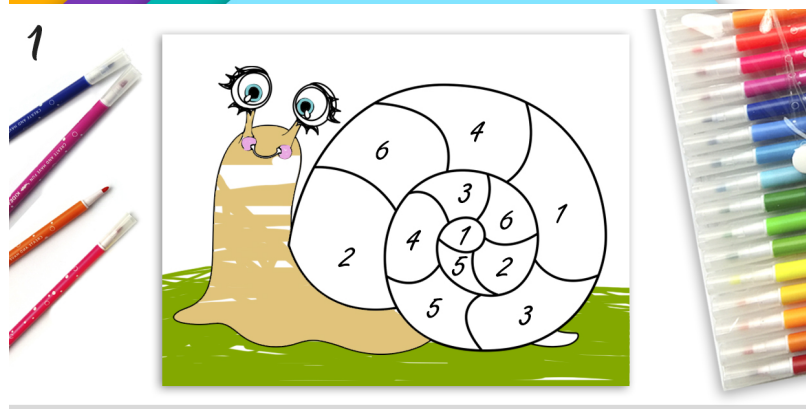


TWÓRZ Z KIDEA!

Ślimak - gra planszowa





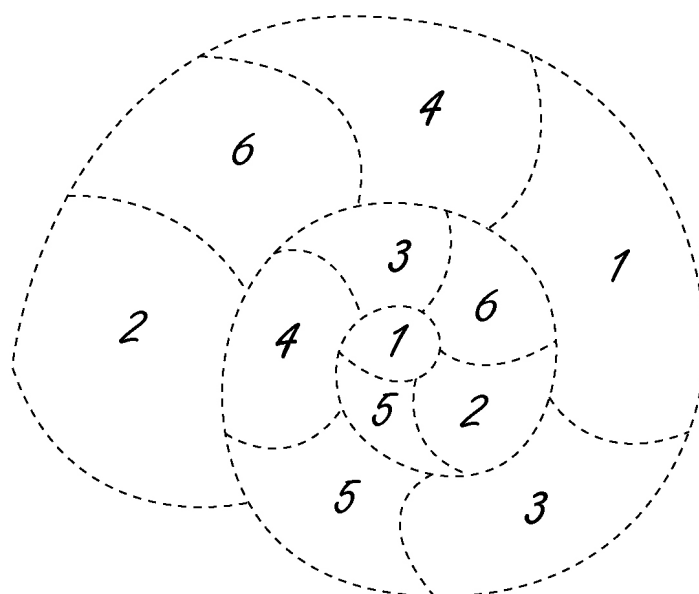
Instrukcja gry

Na planszy układamy kolorowe fragmenty muszli ślimaka. Gracze rzucają kostką kolejno zgodnie z ruchem wskazówek zegara, zaczynając od najmłodszego uczestnika. Żeby rozpocząć grę należy wyrzucić na kostce jedynkę. Pierwsze dwie osoby, które wyrzucą jedynkę, otrzymują odpowiednie części układanki. W następnej kolejce powinna być rzucona dwójka itd. W ten sposób z planszy znikają po kolei wszystkie puzzle. Wygrywa ten kto zbierze najwięcej części układanki.

Udanej zabawy!

szablon 

muszla





Potrzebne:

- linijka
- kostka do gry
- nożyczki
- pisaki
- papier kolorowy
- drobne słodycze w nagrodę
- papier techniczny 24 x 32 cm

Wykonanie:

1. Przygotowujemy jeden szablon ślimaka na papierze technicznym, drugi szablon na białym papierze rysunkowym
2. Kolorujemy pisakami szablon ślimaka przygotowany na papierze technicznym
3. Drugi szablon ślimaka wycinamy wzdłuż linii przerywanych
4. Otrzymane elementy odrysowujemy na kartkach paperu o różnych kolorach
5. Wycinamy kolorowe, odrysowane elementy
6. Przygotowujemy drobne słodycze oraz kostkę do gry
7. Czytamy instrukcję umieszczoną na obrazku
8. Czas zacząć grę... Miłej zabawy!!!