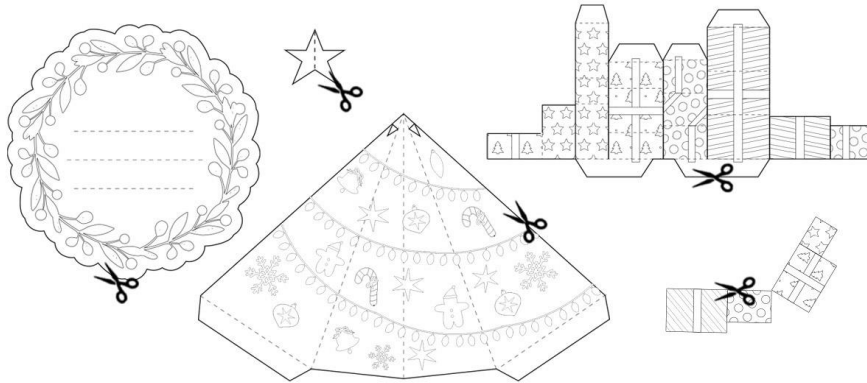


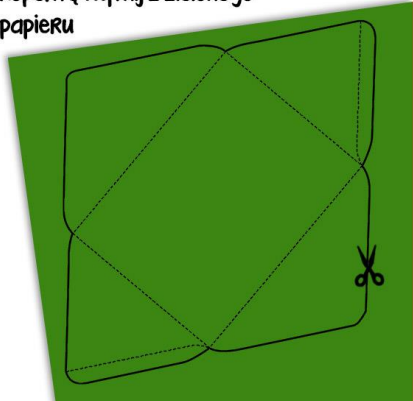
TWÓRZ Z KIDEA!



1. te szablony wydrukuj na białej kartce i wycinaj



2. kopertę wycinaj z zielonego papieru



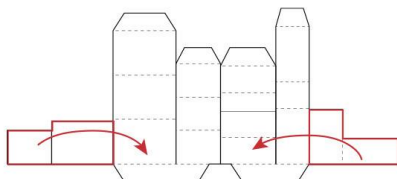
3. ten szablon wycinaj z czerwonego papieru



4. pokoloruj i ozdób brokatem

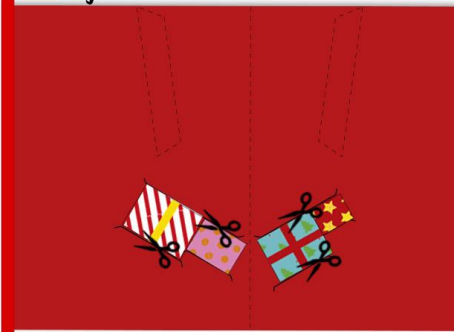


5. odwróć szablon z prezentami i zegnij zgodnie ze strzałkami i przyklej.

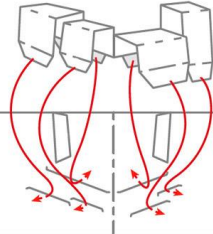


Zegnij po przerywanych liniach.

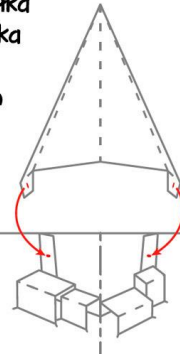
6. Do czerwonego szablonu przyklej prezenty i natnij papier w wyznaczonych miejscach



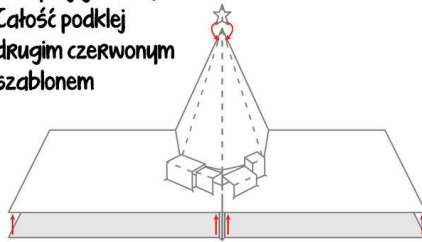
7. skrzydełka prezentów wsuń w nacięcia i przyklej z drugiej strony



8. Choinkę zegnij po przerywanych liniach, dolne skrzydełka zegnij do środka i przyklej w wyznaczonych miejscach

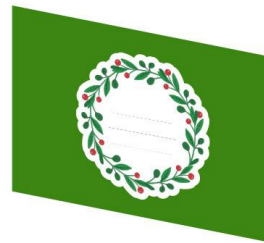
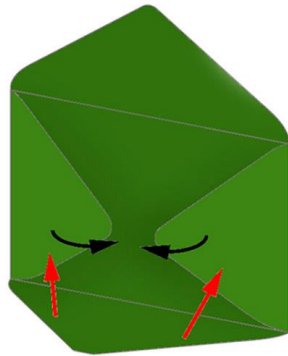


9. Przyklej gwiazdę na czubku choinki. Całość podklej drugim czerwonym szablonem

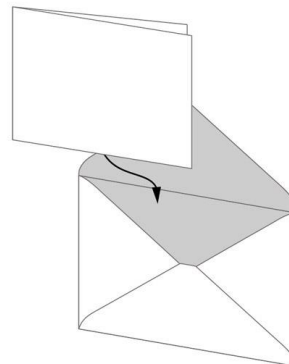


10. Udekoruj kartkę przy choince i napisz życzenia

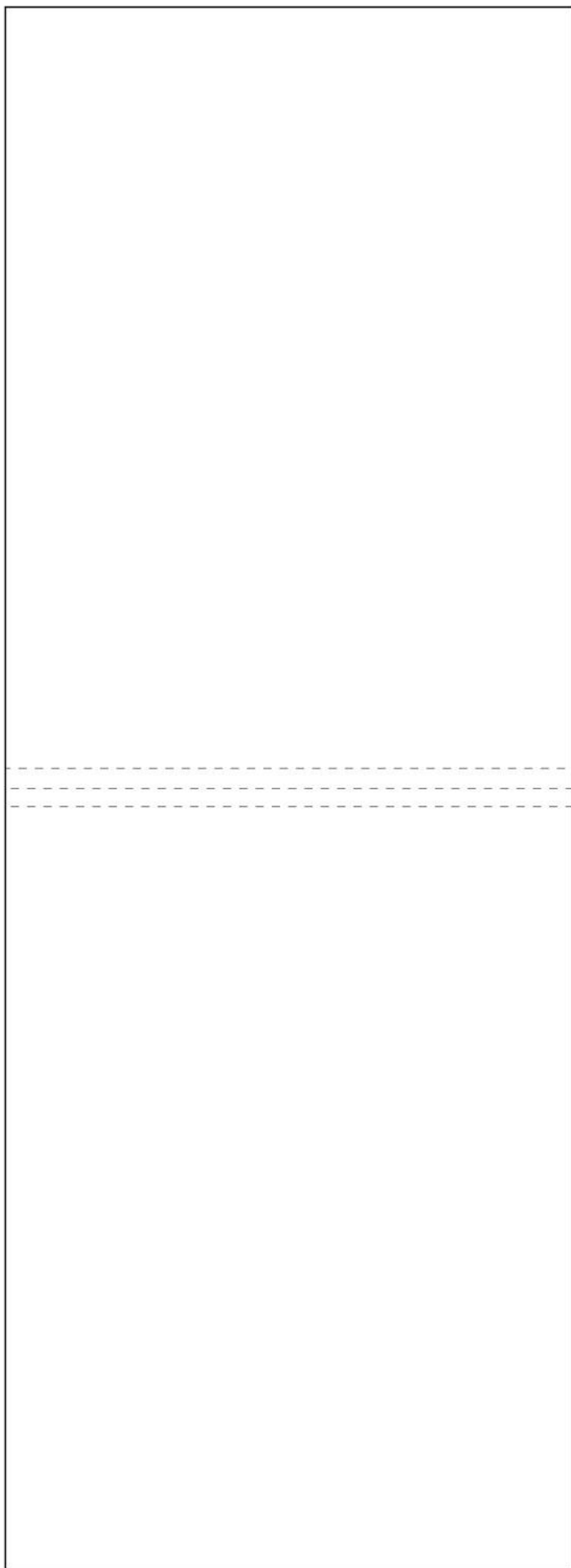
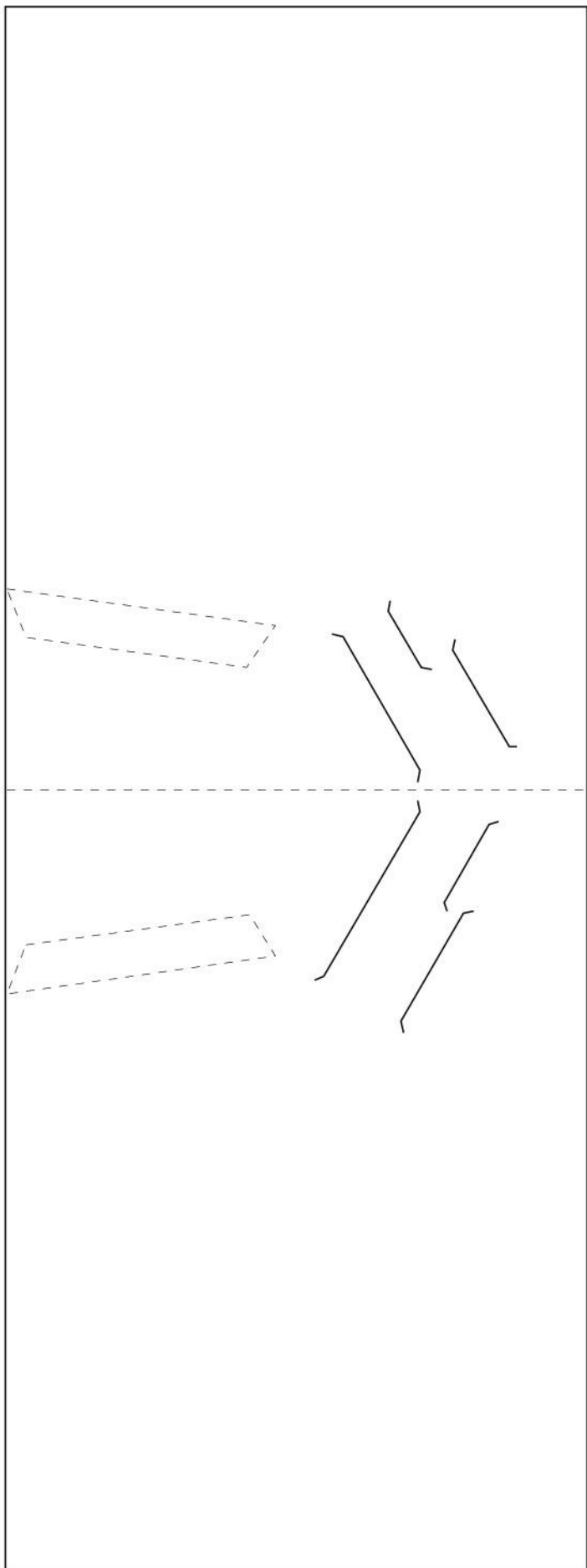
11. Sklej kopertę a na odwrocie przyklej ozdobną ramkę



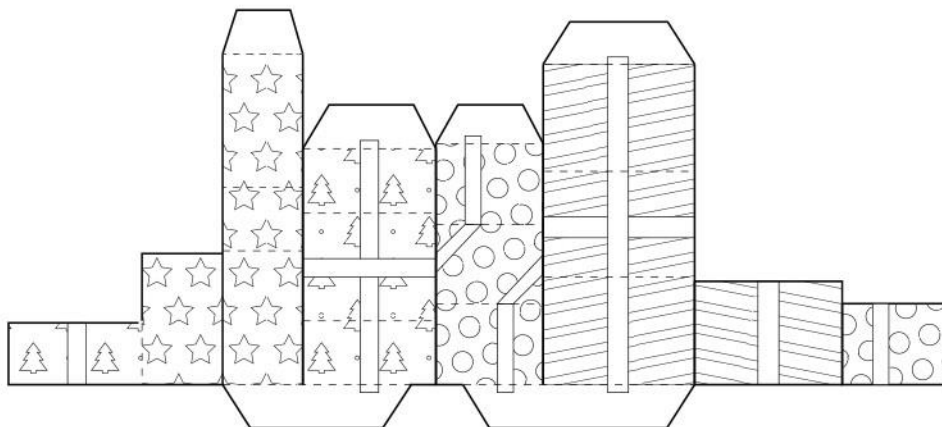
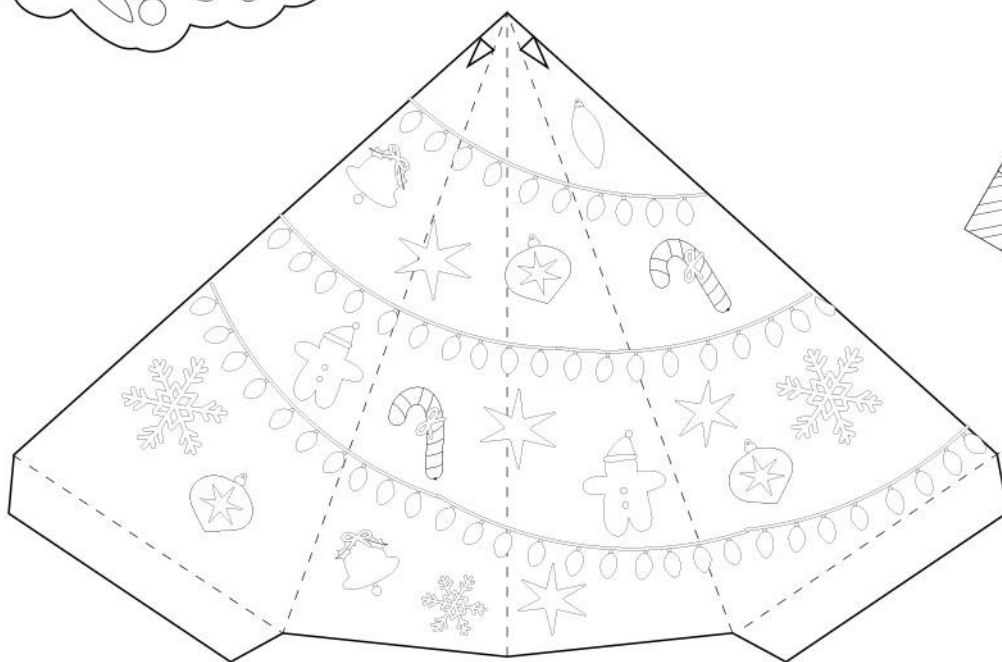
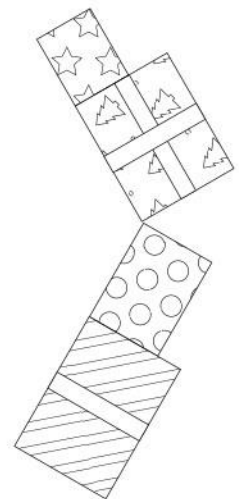
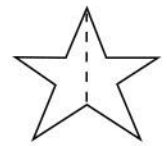
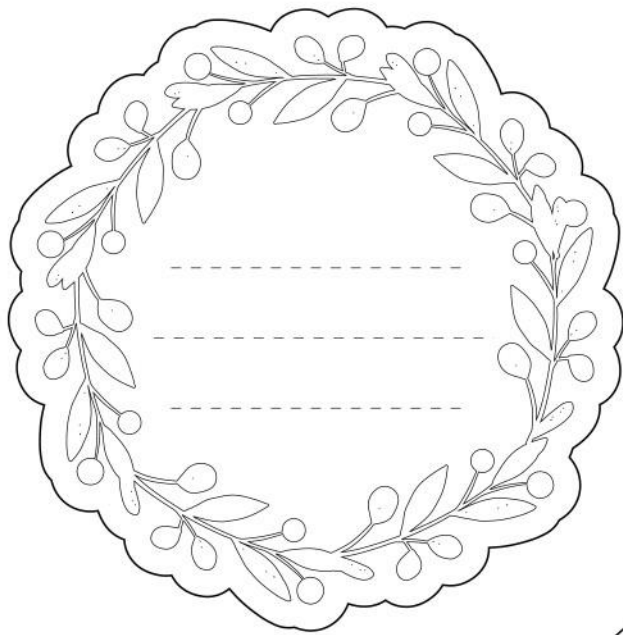
12. Złóż kartkę, ozdób i włóż do koperty



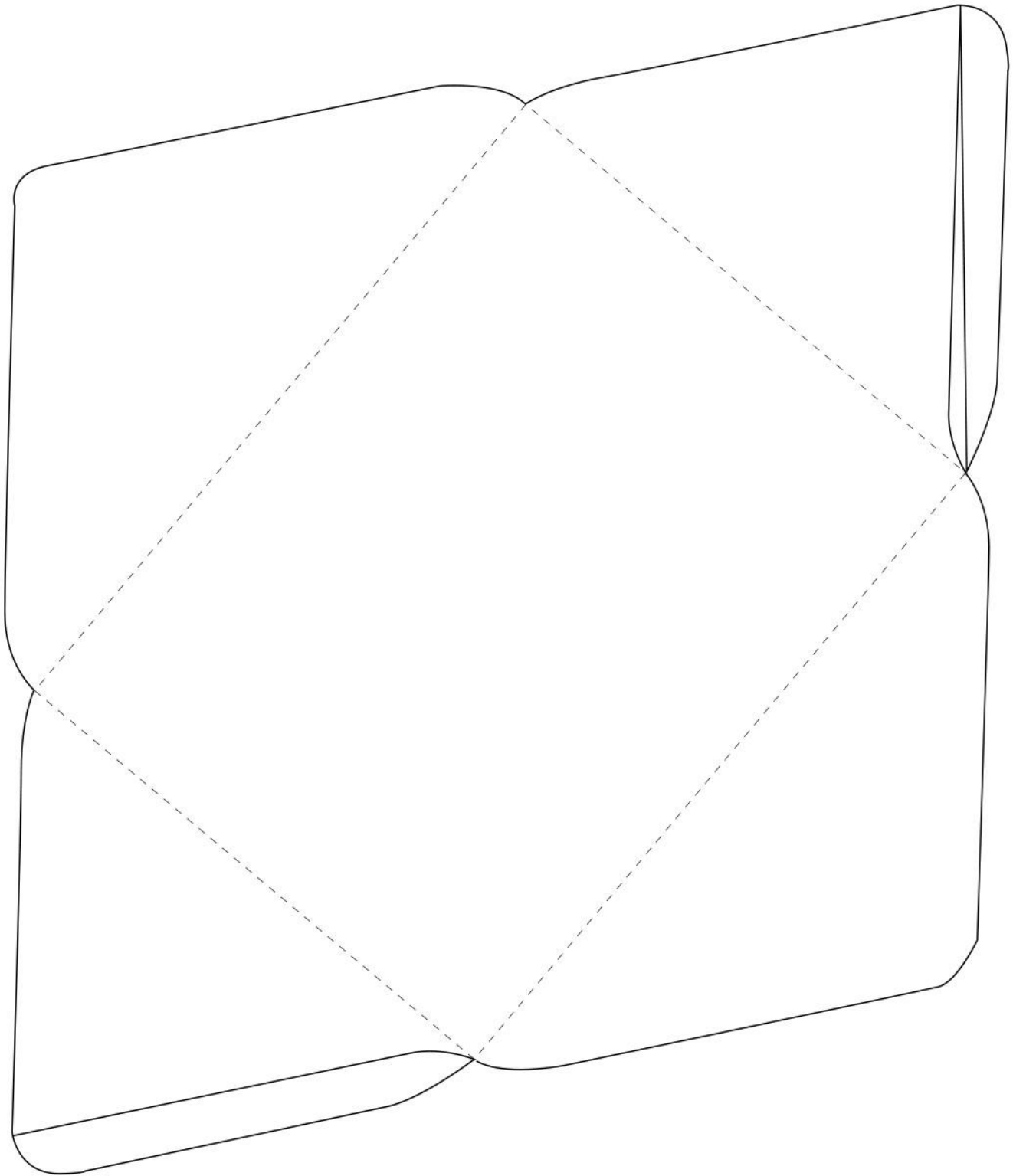
wydrukuj na czerwonej kartce



wydrukuj na białej kartce



wydrukuj na zielonej kartce



Potrzebne:

- zielony, czerwony i biały papier A4
- klej
- nożyczki
- pisaki metaliczne
- klej brokatowy
- pisaki
- długopisy żelowe

Wykonanie:

1. Szablony: prezenty, choinkę i wieniec wydrukuj na białej kartce i wytnij.
2. Szablon koperty wydrukuj na zielonej kartce i wytnij.
3. Tło kartki wydrukuj na czerwonym papierze i wytnij.
4. Prezenty, choinkę i wieniec pokoloruj i ozdób brokatem.
5. Większy szablon z prezentami odwróć i zegnij zgodnie ze strzałkami (po przerywanych liniach) i przyklej (tak jak na rysunku 5).
6. Do czerwonego szablonu przyklej prezenty (ten mniejszy szablon) i natnij papier w wyznaczonych miejscach.
7. Skrzydełka zgiętego szablonu z prezentami (ten większy) wsuń w nacięcia i przyklej z drugiej strony (tak jak na rysunku 7).
8. Choinkę zegnij po przerywanych liniach, dolne skrzydełka zegnij do środka i przyklej w wyznaczonych miejscach (tak jak na rysunku 8).
9. Przyklej gwiazdę na czubku choinki.
10. Całą kartkę podklej drugim czerwonym szablonem (tak jak na rysunku 9).
11. Udekoruj kartkę przy choince i napisz życzenia.
12. Sklej zieloną kopertę, a na odwrocie przyklej ozdobną ramkę (rysunek 11).
13. Złóż kartkę i włóż do koperty.