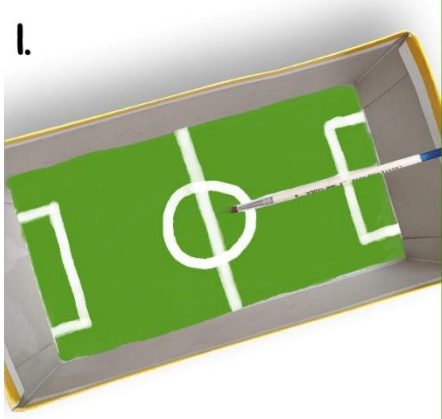


TWÓRZ Z KIDEA!



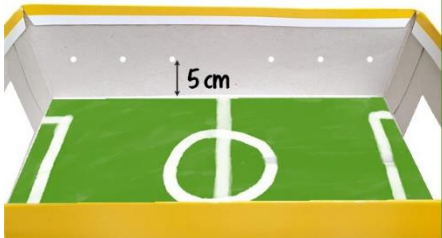
1.



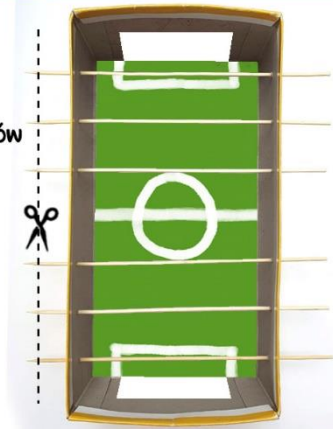
2. wycnij bramki



3. w dłuższych bokach pudełka zrób otwory na patyczki



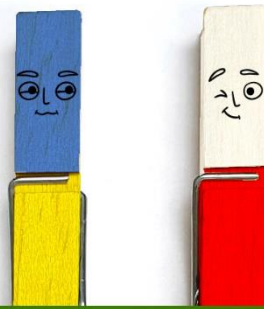
4. usuń ostre końce patyczków



5. pomaluj klamerki, tworząc dwie drużyny po sześciu zawodników



6. dorysuj buźki



7. rozstaw drużyny na boisku. Z folii aluminiowej zrób kulkę



**ROZPOCZNIJ  
MECZ!**



**Potrzebne:**

- patyczki do szaszłyków
- pudełko szerokości mniejszej niż długość patyczków
- klej
- klamerki
- farby
- pędzle
- nożyczki
- folia aluminiowa

**Wykonanie:**

1. Namaluj za pomocą farb na dnie kartonu boisko.
2. Wytnij bramkę po jednej i po drugiej stronie, tak jak na rysunku 2.
3. W dłuższych bokach pudełka zrób po 3 otwory po każdej stronie boiska. Otwory te powinny być w odległości 5 cm od dna.
4. Usuń ostre końce patyczków.
5. Wprowadź patyczki w otwory (tak jak na rysunku 4).
6. Pomaluj klamerki i stwórz dwie drużyny po 6 zawodników.
7. Na klamerkach dorysuj zabawne bużki.
8. Zaczep klamerki na patyczkach i rozstaw drużyny na boisku.
9. Z folii aluminiowej zrób kulkę.
10. Rozpocznij mecz!